

Настройка вашего iPad с использованием MDM: Руководство для учеников и родителей учебного центра Paderborn

Дата: 24.10.2023

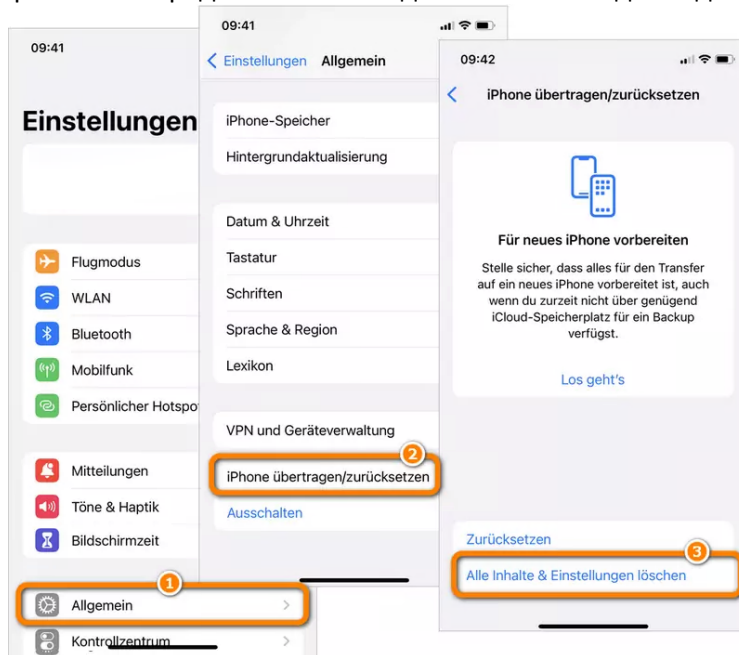
Информация: Этот текст был автоматически переведен

Пожалуйста, прочтите весь текст перед началом установки устройства.

1. Подготовка перед включением в MDM

Предисловие: Вы хотите включить уже использованный iPad в MDM учебного центра Paderborn. Для успешной настройки и предотвращения будущих проблем при установке, iPad должен быть сброшен на заводские настройки.

- a) Убедитесь, что ваш iPad работает на последней версии iOS
 - i) Перейдите в "Настройки" -> "Общие" -> "Обновление ПО"
- b) Сброс iPad
 - i) Перейдите в "Настройки" -> "Общие" -> "Сброс iPad" -> "Удалить все содержимое и настройки" -> "Продолжить" -> Введите свой пин-код -> "Удалить iPad"



- (1)
 - (2) Если у вас есть подключение к iCloud, вы должны отключить его во время процесса удаления. Для этого введите свой пароль от iCloud.
- c) Выключите iPad
 - i) После завершения процесса сброса устройства выключите его.

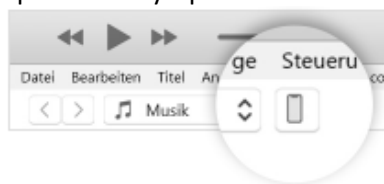
2. Настройка с использованием имени пользователя и пароля

- a) Запустите ваш iPad
- b) Выберите ваш язык
- c) Выберите ваш регион
- d) Выберите ваш пол
- e) Выберите стиль
- f) Нажмите "Настроить устройство вручную"
- g) Подключитесь к Wi-Fi (в школе или дома...)
- h) Нажмите "Зарегистрировать это устройство"
- i) Введите предоставленные учетные данные (имя пользователя и пароль)
 - i) Эти данные предоставляются вашей школой
- j) Настройте отпечаток пальца, если необходимо
- k) Выберите пин-код. Как альтернативу, вы можете установить пароль в разделе "Опции кода"
- l) Включите службу определения местоположения (она необходима для времени и погодных данных)
- m) Нажмите "Настройки"
 - i) Перейдите в "Обновление ПО" и установите последнюю версию

3. Создание резервной копии перед включением в MDM

Предисловие: Если вы хотите сохранить данные с уже использованного iPad после регистрации, вам необходимо заранее создать локальную резервную копию. Облачную резервную копию нельзя восстановить после установки MDM!

- a) Загрузите и установите iTunes
 - i) <https://www.apple.com/de/itunes/download/index.html>
- b) Откройте iTunes
- c) Подключите iPad к компьютеру через USB-кабель
 - i) Подтвердите запрос "Доверять ли этому компьютеру?" нажатием "Да"
- d) Выберите ваше устройство в iTunes.



- i)
 - e) Нажмите "Обзор"
 - f) Нажмите «Зашифровать локальную резервную копию»
 - g) Нажмите «Создать резервную копию сейчас»
 - h) Введите пин-код вашего устройства на iPad

4. Настройка с восстановлением из резервной копии

Предисловие:

Настройка iPad с использованием MDM и последующее восстановление из резервной копии в Apple Online Cloud не являются стандартной процедурой. Поэтому обязательно создайте локальное резервное копирование на компьютере Mac или Windows с помощью iTunes заранее.

Чтобы избежать аннулирования MDM непосредственно после восстановления, настоятельно рекомендуется дождаться не менее 30 дней после включения в MDM. Это предотвратит возможность покинуть систему MDM. В противном случае могут потребоваться дополнительные расходы на повторную регистрацию.

- a) Убедитесь, что ваш iPad сброшен на заводские настройки
- b) Подключите iPad к компьютеру через USB, на котором было создано резервное копирование
- c) Откройте приложение "iTunes" и щелкните в верхнем левом углу окна iTunes на значок iPad. Затем выберите "Обзор" и "Восстановить резервную копию"
- d) Выберите соответствующую резервную копию и подтвердите запрос
- e) По завершении восстановления нажмите "Продолжить" на iPad
- f) Нажмите "Зарегистрировать это устройство"
- g) Введите предоставленные учетные данные (имя пользователя и пароль)
 - i) Эти данные предоставляются вашей школой
- h) Если необходимо, настройте отпечаток пальца
- i) Установите пин-код. Вместо этого можно установить пароль в разделе "Опции кода"
- j) Включите службу определения местоположения (она необходима для времени и погодных данных)
- k) Нажмите "Настройки"
 - i) Перейдите в "Обновление ПО" и установите последнюю версию

5. Выход из MDM

- a) Если вы хотите удалить устройство из MDM, обратитесь в вашу школу, которая организует удаление.
 - i) Пожалуйста, не сбрасывайте iPad. Убедитесь, что ваше устройство заряжено и имеет активное подключение к Интернету. После удаления школьных приложений (из Lernstore) поддержкой устройство можно будет использовать для личных целей. Если вы все равно хотите сбросить устройство на заводские настройки после удаления школьных приложений, вы можете сделать это в настройках.

6. Устранение неполадок

- a) **Недействительный профиль**
 - i) После ввода учетных данных Lernstatt вы получаете сообщение "Недействительный профиль". В этом случае iPad должен быть сброшен на заводские настройки с использованием компьютера Mac или Windows. Вы можете сделать это в соответствии с инструкциями на <https://support.apple.com/de-de/guide/itunes/itnsdb1fe305/windows>

- b) "Получение конфигурации города Paderborn" занимает более 5 минут**
- i) Нажмите кнопку "Домой" и перейдите в настройки Wi-Fi. Убедитесь, что вы подключены к Wi-Fi
- c) Неверное имя пользователя или пароль / Пользователь не найден**
- i) Свяжитесь со своей школой, чтобы получить правильные учетные данные
- d) iPad сброшен**
- i) Если пароль или пин-код были введены неверно слишком много раз, устройство может быть сброшено
- e) MDM был удален, но по-прежнему запрашиваются учетные данные**
- i) Если MDM был удален, но устройство по-прежнему запрашивает учетные данные, это может произойти, если устройство было сброшено до того, как служба технической поддержки должным образом очистила устройство. В этом случае устройство должно быть сброшено до заводских настроек с использованием компьютера Mac или Windows и iTunes. Дополнительные инструкции можно найти по адресу <https://support.apple.com/de-de/guide/itunes/itnsdb1fe305/windows>
- f) ВАЖНО!**
- i) **Не нажимайте "Удалить iPad из организации"!**
- ii) **Это приведет к выходу из управления, и вы не сможете самостоятельно вернуться. Если вы хотите вернуться, устройство должно быть повторно зарегистрировано за собственные средства!**
- (1)**

