

# MDM kullanarak iPad'inizin kurulumu: Lernstatt Paderborn Öğrenci ve Veliler Kılavuzu

Tarih: 24.10.2023

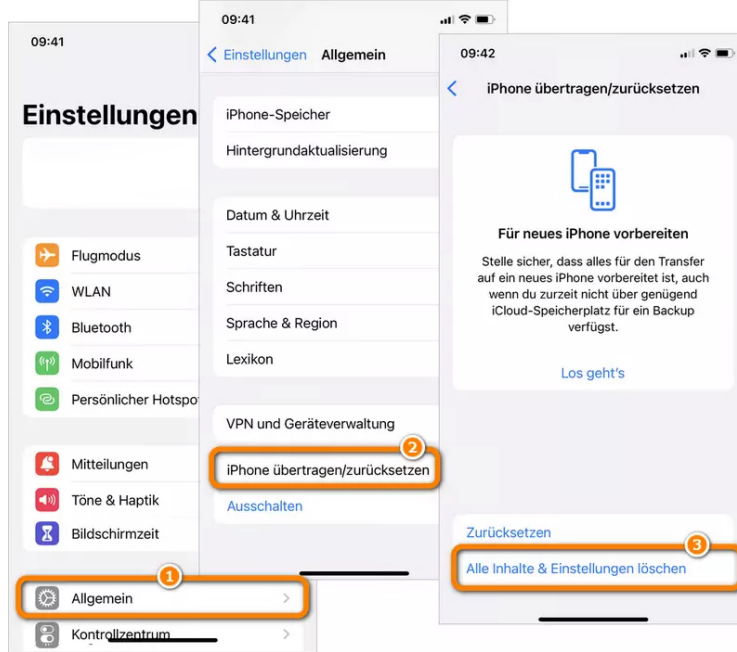
Bilgi: Bu metin otomatik olarak çevrildi

Cihaz kurulumuna başlamadan önce lütfen metnin tamamını okuyunuz.

## 1. MDM'ye Entegrelemeden Önce Hazırlık

Giriş: Zaten kullanılmış bir iPad'i Lernstatt Paderborn'un MDM'sine eklemek istiyorsunuz. Bu işlem sorunsuz bir şekilde gerçekleşsin ve kurulum sırasında sorun yaşanmasın diye iPad'inizin fabrika ayarlarına sıfırlanması gerekmektedir.

- a) iPad'inizin en son iOS sürümünü çalıştırdığından emin olun
  - i) "Ayarlar" -> "Genel" -> "Yazılım Güncelleme" seçeneklerine gidin
- b) iPad'i sıfırlayın
  - i) "Ayarlar" -> "Genel" -> "iPad'i Sıfırla/Transfer Et" -> "Tüm İçerik ve Ayarları Sil" seçeneklerine gidin -> "Devam Et" -> PIN'inizi girin -> "iPad'i Sil" seçeneğini seçin



- (1)
- (2) iCloud'a bağlıysanız, bu bağlantıyı silmeniz gerekebilir. Bu durumda iCloud şifrenizi girmeniz gerekecektir

- c) iPad'i kapatın
  - i) Sıfırlama işlemi tamamlandıktan sonra cihazı kapatın.

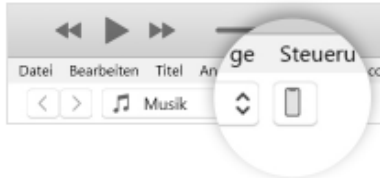
## 2. Kullanıcı Adı ve Şifre ile Kurulum

- a) iPad'inizi başlatın
- b) Dil seçeneğinizi belirleyin
- c) Bölgenizi seçin
- d) Hitap şeklinizi seçin
- e) Bir görünüm seçin
- f) "Başka Bir Cihazı Yapılandırma" seçeneğini tıklayın
- g) Bir Wi-Fi ağına bağlanın (Okul veya ev...)
- h) "Bu iPad'i Kaydet" seçeneğini tıklayın
- i) Sağlanan erişim bilgilerini (kullanıcı adı ve şifre) girin
  - i) Bu bilgiler okulunuz tarafından sağlanır
- j) İstiyorsanız parmak izinizi ayarlayın
- k) Bir PIN seçin. Alternatif olarak "Şifre Seçenekleri" altından bir şifre ayarlayabilirsiniz
- l) Konum hizmetlerini etkinleştirin (saat ve hava durumu verileri için gereklidir)
- m) "Ayarlar" seçeneğini tıklayın
  - i) "Yazılım Güncelleme" seçeneğini tıklayın ve en son sürümü yükleyin

## 3. MDM'ye Entegrelemeden Önce Yedekleme Oluşturma

Giriş: Kaydılduktan sonra kullanılmış bir iPad'den verileri korumak istiyorsanız, önceden yerel bir yedekleme oluşturmanız gerekmektedir. Bir bulut yedeklemesi, MDM kurulumu için geri yüklenemez!

- a) iTunes'u indirin ve yükleyin
  - i) <https://www.apple.com/de/itunes/download/index.html>
- b) iTunes'u açın
- c) Yedeklemek istediğiniz iPad'i USB ile bilgisayara bağlayın
  - i) "Bu bilgisayara güveniyor musunuz?" bildirimini "Güven" seçeneği ile onaylayın
- d) iTunes'ta cihazınızı seçin



- i) "Genel Bakış" seçeneğini tıklayın
- f) "Yerel Yedekleme Şifrele" seçeneğini tıklayın
- g) "Şimdi Yedekleme Oluştur" seçeneğini tıklayın
- h) iPad'inizin PIN'ini girin.

#### 4. Yedekleme ile Kurulum

Giriş:

Bir iPad'i MDM ile yapılandırmak ve ardından Apple Online Cloud'dan bir yedekten geri yüklemek standart bir işlem değildir. Bu nedenle, önceden bir Mac veya Windows bilgisayar üzerinden iTunes ile yerel bir yedekleme oluşturmak zorunludur.

MDM atamasının geri yükleme ile iptal edilmediğinden emin olmak için entegrasyondan en az 30 gün sonra beklemenizi öneriyoruz. Bu, MDM sisteminden çıkışın mümkün olmasını önler. Aksi takdirde, kayıt için tekrar maliyetler oluşabilir.

- a) iPad'inizin fabrika ayarlarına sıfırlandığından emin olun.
- b) iPad'i önceden yedekleme oluşturulan bilgisayarla USB üzerinden bağlayın
- c) "iTunes" uygulamasını açın ve iTunes penceresinin sol üst köşesindeki iPad simgesini tıklayın. Ardından "Genel Bakış" ve "Yedeklemeyi Geri Yükle" seçeneklerini seçin.
- d) İlgili yedeği seçin ve bildiri onaylayın
- e) Geri yükleme işlemi tamamlandıktan sonra iPad'de "Devam Et" seçeneğini tıklayın
- f) "Bu iPad'i Kaydet" seçeneğini tıklayın.
- g) Sağlanan erişim bilgilerini (kullanıcı adı ve şifre) girin
  - i) Bu bilgiler okulunuz tarafından sağlanır
- h) İstiyorsanız parmak izinizi ayarlayın.
- i) Bir PIN seçin. Alternatif olarak "Şifre Seçenekleri" altından bir şifre ayarlayabilirsiniz
- j) Konum hizmetlerini etkinleştirin. Bu, saat ve hava durumu verileri için gereklidir
- k) "Ayarlar" seçeneğini tıklayın
  - i) "Yazılım Güncelleme" seçeneğini tıklayın ve en son sürümü yükleyin

#### 5. MDM'den Çıkış

- a) Cihazı MDM'den kaldırmak istiyorsanız, lütfen cihazı kaldırmak için okulunuza başvurun.
  - i) Lütfen iPad'inizi sıfırlamayın. Cihazınızın şarj edildiğinden ve aktif bir internet bağlantısına sahip olduğundan emin olun. Destek tarafından okula özgü uygulamalar (Lernstore'dan) silinecektir ve cihaz daha sonra kişisel amaçlar için kullanılabilir. Okula özgü uygulamaların kaldırılmasından sonra cihazı fabrika ayarlarına sıfırlamak isterseniz, bunu Ayarlar'da yapabilirsiniz.

#### 6. Sorun Giderme

##### a) Geçersiz Profil

- i) Lernstatt erişim bilgilerinizi girdikten sonra "Geçersiz Profil" uyarısı alıyorsanız, bu durumda iPad'inizi bir Mac veya Windows bilgisayarı kullanarak fabrika ayarlarına sıfırlamanız gerekebilir. İşlemi <https://support.apple.com/de-de/guide/itunes/itnsdb1fe305/windows> adresindeki talimatlar doğrultusunda gerçekleştirebilirsiniz

##### b) "Paderborn Şehri Yapılandırılıyor" uyarısı 5 dakikadan daha uzun süre devam ediyorsa

- i) Ana ekran tuşuna basın ve Wi-Fi ayarlarına gidin. Bağlantınızın etkin olduğundan emin olun

##### c) Kullanıcı adı veya şifre yanlış / Kullanıcı bulunamadı

- i) Doğru erişim bilgilerini almak için okulunuzla iletişime geçin

**d) iPad sıfırlandı**

- i) Cihaz şifresi veya PIN'i çok fazla yanlış girildiğinde cihaz sıfırlanabilir

**e) MDM kaldırıldı, hala erişim bilgileri isteniyor**

- i) MDM kaldırılmış olsa da, cihazınızın erişim bilgilerini hala istemesi durumunda, teknik destek cihazı uygun şekilde silmeden önce cihazın sıfırlanmış olabileceği bir durumdur. Bu durumda, cihazı bir Mac veya Windows bilgisayar kullanarak iTunes ile fabrika ayarlarına sıfırlamanız gerekebilir. Daha fazla talimatı <https://support.apple.com/de-de/guide/itunes/itnsdb1fe305/windows> adresinde bulabilirsiniz

**f) ÖNEMLİ!**

- i) **"Organizasyondan iPad'i Kaldır" seçeneğini tıklamayın!**  
ii) **Yönetimden çıkarmanız ve kendi başınıza tekrar katılamazsınız. Yeniden katılmak isterseniz, cihazı kendi maliyetinizle yeniden kaydetmeniz gerekir!**  
**(1)**



## Entfernte Verwaltung

Dieses iPad gehört:

Stadt Paderborn

Die entfernte Verwaltung ist erforderlich und erlaubt es dieser Organisation, E-Mail- und Netzwerkaccounts zu konfigurieren, Apps zu installieren und einzurichten sowie die Einstellungen dieses iPad zu verwalten.

[Mehr Informationen zur entfernten Verwaltung](#)

Dieses iPad registrieren

iPad aus Organisation entfernen