

## Налаштування вашого iPad з використанням MDM: Навчальний посібник для учнів і батьків навчального центру Paderborn

Дата: 24.10.2023

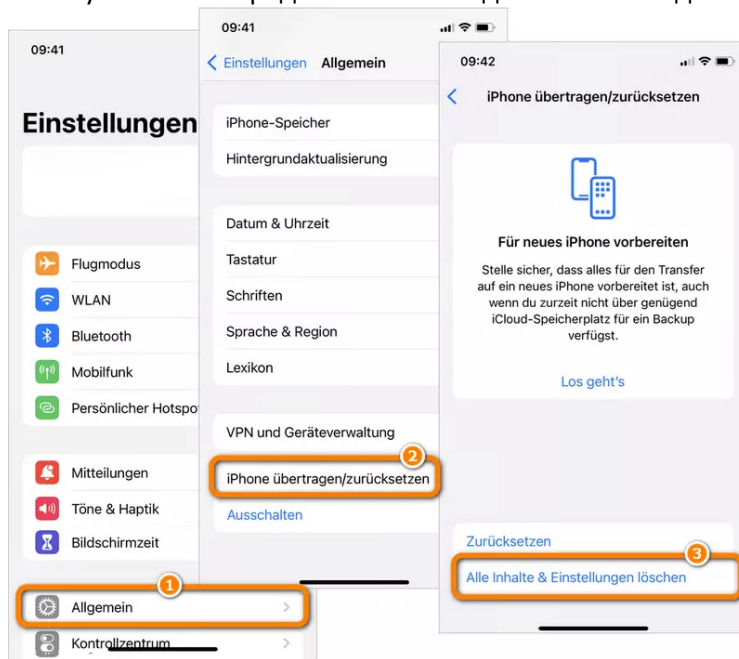
Інформація: Цей текст було автоматично перекладено

Перед початком налаштування пристрою прочитайте весь текст.

### 1. Підготовка перед підключенням до MDM

Попередження: Ви хочете включити вже використовуваний iPad в MDM навчального центру Paderborn. Для успішної настройки та уникнення проблем при налаштуванні, iPad повинен бути скинутий на заводські налаштування.

- a) Переконайтеся, що ваш iPad працює на останній версії iOS
  - i) Перейдіть до "Налаштування" -> "Загальні" -> "Оновлення програмного забезпечення"
- b) Скиньте iPad
  - i) Перейдіть до "Налаштування" -> "Загальні" -> "Скидання iPad" -> "Видалити всі дані та налаштування" -> "Продовжити" -> Введіть свій ПІН-код -> "Видалити iPad"



- (1)
- (2) Якщо у вас є підключення до iCloud, вам потрібно відключити його під час процесу видалення. Для цього введіть свій пароль від iCloud.

- c) Вимкніть iPad
  - i) Після завершення процесу скидання вимкніть пристрій.

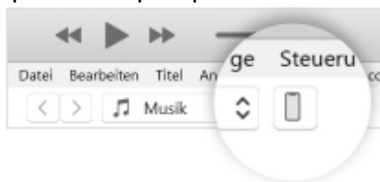
## 2. Налаштування з використанням імені користувача та пароля

- a) Запустіть ваш iPad
- b) Виберіть свою мову
- c) Виберіть свою регіон
- d) Виберіть ваш стать
- e) Виберіть зовнішній вигляд
- f) Клацніть "Налаштувати без іншого пристрою"
- g) Підключіться до Wi-Fi (у школі або вдома...)
- h) Клацніть "Зареєструвати цей iPad"
- i) Введіть надані облікові дані (ім'я користувача і пароль)
  - i) Ці дані надаються вашою школою
- j) Налаштуйте відбиток пальця, якщо потрібно
- k) Виберіть ПІН-код. Замість цього ви можете встановити пароль в розділі "Параметри кодування"
- l) Увімкніть службу визначення місцезнаходження (вона потрібна для відображення часу та погодних даних)
- m) Клацніть "Налаштування"
  - i) Перейдіть до "Оновлення програмного забезпечення" і встановіть останню версію

## 3. Створення резервної копії перед підключенням до MDM

Попередження: Якщо ви хочете зберегти дані з вже використаного iPad після реєстрації, вам потрібно передчасно створити локальну резервну копію. Хмарну резервну копію не можна відновити після встановлення MDM!

- a) Завантажте та встановіть iTunes
  - i) <https://www.apple.com/de/itunes/download/index.html>
- b) Відкрийте iTunes
- c) Підключіть iPad до комп'ютера через USB-кабель
  - i) Підтвердьте запит "Довіряти цьому комп'ютеру?" клацнувши "Так"
- d) Виберіть ваш пристрій в iTunes



- i)
- e) Клацніть "Загальна інформація"
- f) Клацніть "Зашифрувати локальну резервну копію"
- g) Клацніть "Створити резервну копію зараз"
- h) Введіть свій ПІН-код пристрою на iPad

#### 4. Налаштування з відновленням з резервної копії

Попередження:

Налаштування iPad з використанням MDM та подальше відновлення з резервної копії в хмарі Apple Online не є стандартною процедурою. Тому дуже рекомендується перед відновленням почекати принаймні 30 днів після підключення до MDM. Це уникне можливості вийти з системи MDM. В іншому випадку можуть виникнути додаткові витрати на повторну реєстрацію.

- a) Переконайтеся, що ваш iPad скинутий на заводські налаштування
- b) Підключіть iPad до комп'ютера за допомогою USB-кабеля, на якому була створена резервна копія
- c) Відкрийте програму "iTunes" і клацніть у верхньому лівому куті вікна iTunes на зображення iPad. Потім виберіть "Загальна інформація" і "Відновити резервну копію"
- d) Виберіть відповідну резервну копію та підтвердіть запит
- e) Після завершення відновлення клацніть "Продовжити" на iPad
- f) Клацніть "Зареєструвати цей iPad"
- g) Введіть надані облікові дані (ім'я користувача і пароль)
  - i) Ці дані надаються вашою школою
- h) Якщо потрібно, налаштуйте відбиток пальця
- i) Виберіть ПІН-код. Замість цього ви можете встановити пароль в розділі "Параметри кодування"
- j) Увімкніть службу визначення місцезнаходження. Вона потрібна для відображення часу та погодних даних
- k) Клацніть "Налаштування"
  - i) Перейдіть до "Оновлення програмного забезпечення" і встановіть останню версію

#### 5. Вихід з MDM

- a) Якщо ви бажаєте видалити пристрій з MDM, зверніться до вашої школи, яка видасть відповідний наказ.
  - i) Будь ласка, не скидайте свій iPad на заводські налаштування. Переконайтеся, що ваш пристрій заряджений і має активне підключення до Інтернету. Після видалення навчальних програм (з Lernstore) службою підтримки, пристрій може бути використаний для особистих цілей. Якщо ви все ж бажаєте скинути пристрій на заводські налаштування після видалення навчальних програм, ви можете зробити це в налаштуваннях.

#### 6. Усунення проблем

- a) **Неправильний профіль**
  - i) Після введення облікових даних Lernstatt ви отримуєте повідомлення "Неправильний профіль". В цьому випадку iPad повинен бути скинутий на заводські налаштування за допомогою комп'ютера Mac або Windows. Ви можете це зробити за інструкцією за посиланням <https://support.apple.com/de-de/guide/itunes/itnsdb1fe305/windows>
- b) **"Отримання конфігурації міста Paderborn" триває понад 5 хвилин**
  - i) Натисніть кнопку "Додому" і перейдіть до налаштувань Wi-Fi. Переконайтеся, що ви підключені до Wi-Fi

- c) **Неправильне ім'я користувача або пароль / Користувач не знайдений**
- i) Зв'яжіться зі своєю школою, щоб отримати правильні облікові дані
- d) **iPad скинувся**
- i) Якщо пароль пристрою або ПІН-код був введений неправильно занадто багато разів, пристрій може бути скинутий
- e) **MDM було видалено, але ви продовжуєте отримувати запити на облікові дані**
- i) Якщо MDM було видалено, але пристрій продовжує запитувати облікові дані, це може статися, якщо пристрій був скинутий до того, як технічна підтримка належним чином видала пристрій. У цьому випадку пристрій повинен бути скинутий на заводські налаштування за допомогою комп'ютера Mac або Windows і iTunes. Додаткові інструкції можна знайти за посиланням <https://support.apple.com/de-de/guide/itunes/itnsdb1fe305/windows>
- f) **ВАЖЛИВО!**
- i) **Не клацайте "Видалити iPad з організації"!**
    - (1) **Ви вийдете з управління і не зможете самостійно повернутися. Якщо ви бажаєте повернутися знову, вам доведеться зареєструвати пристрій за власний рахунок!**
    - (2)



## Entfernte Verwaltung

Dieses iPad gehört:

Stadt Paderborn

Die entfernte Verwaltung ist erforderlich und erlaubt es dieser Organisation, E-Mail- und Netzwerkaccounts zu konfigurieren, Apps zu installieren und einzurichten sowie die Einstellungen dieses iPad zu verwalten.

[Mehr Informationen zur entfernten Verwaltung](#)

Dieses iPad registrieren

iPad aus Organisation entfernen